 株式会社 **大島組**

〒841-0055 佐賀県鳥栖市養父町38
TEL 0942-83-2655 FAX 0942-85-3733
URL <http://www.oshima-gumi.co.jp>
E-mail: tosu@oshima-gumi.co.jp



心地よい空間を創造する

 株式会社 **大島組**

<http://www.oshima-gumi.co.jp>



ごあいさつ

弊社は、おかげさまで明治42年6月(1909年)に「大島組」として土木請負業を創業いたしまして百有余年、時代も明治・大正・昭和・平成そして令和へと移り変わり、こうして今日を迎える事が出来ますのもひとえに地域のみなさまのご指導、ご支援によるものと感謝申し上げますと共に厚く御礼申し上げます。

現在、社会・経済情勢は大きく変化し続けており、これまで以上に時代のニーズを見極めたスピーディな対応が必要になって来ております。弊社では、従来の土木・建築・舗装などの工事だけでなく、用地探しから設計・施工及びメンテナンスまでトータルのご提案を行なっています。特に、舗装工事部門は自社施工による柔軟な対応で速やかな引渡しに繋がることは弊社の強みです。また、近年では地球温暖化による暑さ対策として、れんが積みの家や金属屋根向け遮熱断熱工法の「ルーフシェード」、他にも防草工法の「ハーデンソイル」等の省エネ・環境関連の事業も取り組んでおります。

また、地域における地元建設業の役割として、毎年のように各地で発生しています豪雨・地震などの自然災害に対しても応急復旧などの対応を引続き行って参ります。

これからも全社員一丸となって、建設会社として地域社会に求められお客様に喜ばれる会社である為に、謙虚な心を忘れず日々努力していく所存ですので今後より一層の御愛顧を賜りますようよろしくお願い申し上げます。

代表取締役社長 大島 弘三



■信頼の技術による品質管理システムの確立。

ISO
International Organization for Standardization

■国際標準化品質保証規格ISO9001取得

ISOとはスイスのジュネーブに本部を置く国際標準化機構 (International Organization Standardization) の略称です。

ISOは1947年「商品とサービスの国際的な交換を容易にし知識・化学・技術・経済に関する活動において、国際的な協力を助長するため、国際的な規格の標準化及びその関連活動の発展・促進を目的とする」ために設立されました。

弊社では、平成13年2月に認証・取得以来、建設物の設計・施工等の事業活動において「大島組は、建設業を通してお客様に満足していただける建設物を提供する企業を目指す。」という基本理念のもと、常に現状に甘んじることなく、お客様に喜ばれる仕事を提供し、地域社会において信頼される会社づくりを進める為、継続的に運用しています。



ISO9001認定証

■自然社会を考えた環境経営システムの構築。

■環境省が定めたエコアクション21取得



エコアクション21認定証

持続可能な社会を構築するには、あらゆる主体が積極的に環境への取組を行う事が必要です。事業者は製品・サービスを含む全ての事業活動の中に、省エネルギー、省資源、廃棄物削減等の取組を行う事を求められています。

エコアクション21は環境マネジメントシステム、環境パフォーマンス評価及び環境報告をひとつに統合したものであり、全ての事業者が環境への取組を効果的、効率的に行うことを目的に環境省が策定したガイドラインです。

そこで弊社では、建設工事及び土木・舗装工事業を営む立場より継続的な環境との共生・調和を目指し、環境負荷への削減を図るためエコアクション21の認証を取得し、事業活動を通じて取り組んでおります。

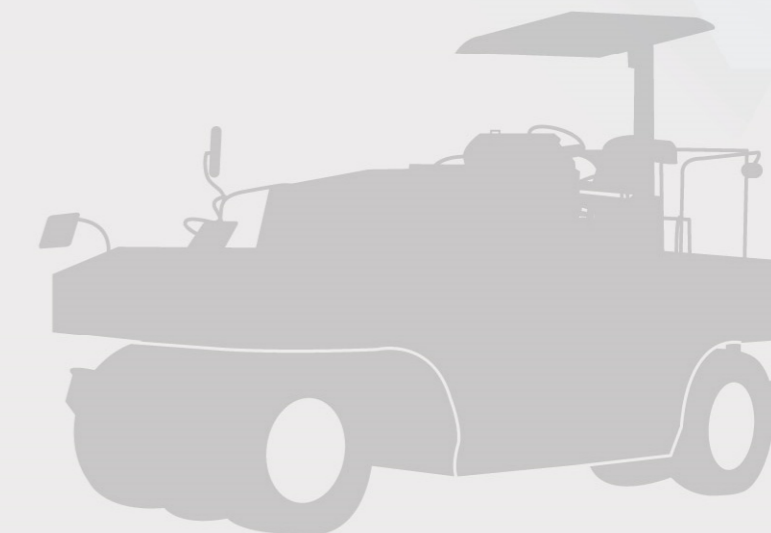
明治42年6月 土木建築請負業を創業(初代・大島重太郎)
 昭和12年3月 大島組として土木建築請負業をする(二代・大島英一)
 昭和22年7月 株式会社大島組として法人に改組
 代表取締役 大島英一 資本金19万円
 昭和23年12月 資本金の増資 資本金100万円
 昭和25年9月 佐賀県知事登録 (か)第762号
 昭和32年2月 代表取締役 大島幸三郎(三代)
 昭和44年10月 株式会社大島組本社を養父町に移転
 昭和45年9月 資本金の増資 資本金300万円
 昭和47年7月 アスファルトプラント工場を設置
 昭和48年11月 代表取締役 大島英二(四代)資本金の増資資本金1,000万円
 昭和49年2月 佐賀県知事登録(般-48)第1783号 土木・建築・管・舗装工事業
 昭和50年7月 建設大臣登録(特-50)第6387号 土木工事業
 建設大臣登録(般-50)第6387号 建築・管・舗装工事業
 昭和56年7月 建設大臣登録(特-56)第6387号 建築工事業
 昭和57年6月 小郡営業所開設
 平成元年9月 資本金2,000万円
 平成6年1月 新社屋完成
 平成6年4月 CI導入
 平成8年7月 世界・炎の博覧会 循環式高度処理浄化システムトイレ施設参加
 平成10年3月 特許 高度処理浄化槽 2756657号取得
 平成12年9月 資本金3,800万円
 平成13年2月 ISO9001(品質管理・品質保証システム)認証取得
 平成14年4月 代表取締役会長 大島英二 就任
 代表取締役社長 大島弘三 就任(五代)
 平成14年9月 ISO9001 2000年度版に改定
 平成17年10月 住宅事業部「アイランドホーム」発足
 平成22年8月 エコアクション21認証取得
 平成23年1月 多久営業所開設
 平成23年6月 資本金5,200万円
 平成24年6月 多久支店開設(旧多久営業所)
 平成30年10月 「エコテクノ」出展 8回目
 令和元年6月 創業110周年

本 社 〒841-0055 佐賀県鳥栖市養父町38番地
 TEL:0942-83-2655 FAX:0942-85-3733
 多久支店 〒846-0003 佐賀県多久市北多久町大字久原4232
 TEL:0952-75-2552 FAX:0952-75-2552
 小郡営業所 〒838-0143 福岡県小郡市小郡1565-4 Casa Ogori 102
 TEL:0942-73-0690 FAX:0942-73-2815

会 社 名 株式会社 大島組
 所 在 地 佐賀県鳥栖市養父町38番地
 創 業 明治42年6月
 資 本 金 52,000,000円
 営 業 内 容 土木・建築工事の請負並びに企画設計及び管理
 舗装工事の請負並びに企画設計及び管理
 上・下水道工事及び水処理施設設計施工
 設 計 施 工 不動産の取得売買及び仲介
 従 業 員 数 50名
 主要取引銀行 筑邦銀行 佐賀銀行 福岡銀行

資格一覧

一級建築士 3名
 二級建築士 3名
 一級建築施工管理技士 6名
 一級土木施工管理技士 18名
 二級土木施工管理技士 9名
 一級造園施工管理技士 5名
 二級造園施工管理技士 2名
 二級建設機械施工技士 3名
 一級舗装施工管理技士 2名
 二級舗装施工管理技士 2名
 J R工事管理者(在) 14名
 J R工事管理者(幹) 8名
 宅地建物取引士 2名
 二級建設業経理事務士 4名



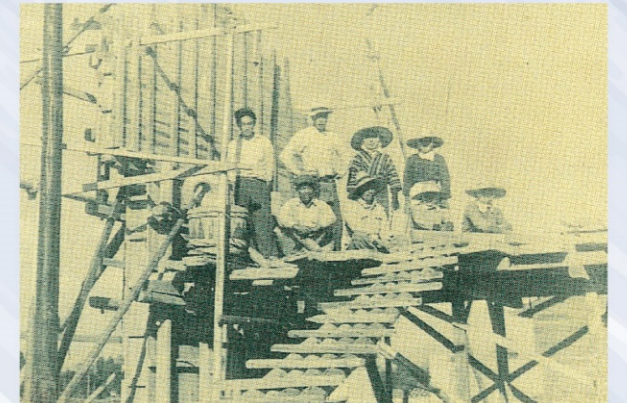
大島組は明治42年の創業から

これまでもこれからも

地域のみなさまとともに



昭和7年当時の従業員



昭和25年2月 牛原四河屋橋工事現場



昭和25年3月 あずま橋(牛原町)落成祝賀会



鹿児島本線路床工事、鳥栖倉庫附近

株式会社大島組は、創業者大島重太郎が明治42年6月鳥栖町に大島組として土木建築の請負をしたのに始まります。

2代目社長大島英一は、大正8年大島重太郎の経営する土木建築請負業に入社し、資格と実績を積み、昭和2年に2代目として先代の土木建築の請負業を継承しました。建設業法が昭和24年5月公布、登録制度が発足します。大島組も直ちに申請し、昭和25年9月25日には佐賀県知事登録(か)第762号株式会社大島組として総合建設請負業としての第一歩を踏み出しました。



昭和63年6月 創立80周年を記念して鳥栖市民の森に桜の木100本を植樹いたしました。また植樹をきっかけに、毎年6月1日の創立記念日に合わせて周囲の清掃活動を続けています。



機関車の暦

この機関車は二代目社長大島英一が昭和26~27年(1951~1952)にかけて鳥栖土木事務所発注の中小河川大木川改修工事での築堤盛土運搬のため「トロ」をけん引して活躍しました。当時、運搬には荷馬車を使っていた頃で機関車による土運搬は珍しく、大勢の見物人があったそうです。その後、大木川も種々の改修工事が重ねられて流域の人々に治水、利水の恵をあたえています。創業85周年記念事業 平成6年4月8日

昭和26年~27年大木川改修工事にて使用した機関車です。

design planing

- building
- office
- house and reform

Construction Results 工事実績



Construction Results 工事実績



●ケアホーム てらすやぶ



●鳥栖市立弥生が丘小学校校舎



●若葉コミュニティセンター



●鳥栖市立北小学校



●水影神社



●本郷カトリック教会



●JR鳥栖駅前コンビニ ルーフシェード工法



○MUマンション



○MIマンション



●九州電力 鳥栖支店JV



○れんがの家①



○れんがの家②



昭和50年代当時の旧社屋

Construction Results 工事実績



●西九州スバル



●低温農業倉庫



●サニー鳥栖店



●日産鳥栖店



●日産吉野ヶ里店



●ニシキ九州工場



●久留米地区保全工事



●TTT立体駐車場



●TTT荷扱棟



●プラント基礎工事



●通瀬川広域河川改修工事



●今泉田代大官町線



●国道264号線



●北茂安三田川線

Construction Results 工事実績

